

## SEGRETERIA ORGANIZZATIVA E PROVIDER

Univers Formazione S.r.l.  
Via P. A. Micheli, 96  
00197 Roma  
Tel. 06.80916711  
Fax 06.36005833  
formazione@universformazione.com



## RESPONSABILE SCIENTIFICO

Francesco Iadevaia

## CREDITI FORMATIVI

Il Congresso è stato accreditato presso la sezione ECM del Ministero della Salute con il n° ID 4727-249653  
Ha ottenuto 8 Crediti Formativi.

L'accreditamento è rivolto alla figura professionale di Medico Chirurgo per le seguenti discipline:  
Cardiologia, Geriatria, Medicina Generale (Medici di Famiglia), Medicina Interna.

L'erogazione dei Crediti ECM è subordinata:

- alla partecipazione effettiva ad almeno il 90% della durata dei lavori
- al superamento della verifica di apprendimento (score di superamento del questionario: 75%)
- alla corrispondenza tra professione e disciplina del partecipante e professione e discipline cui l'evento è rivolto
- alla compilazione (corretta e leggibile) in ogni sua parte della documentazione ed alla sua consegna al termine dei lavori

## OBIETTIVO FORMATIVO

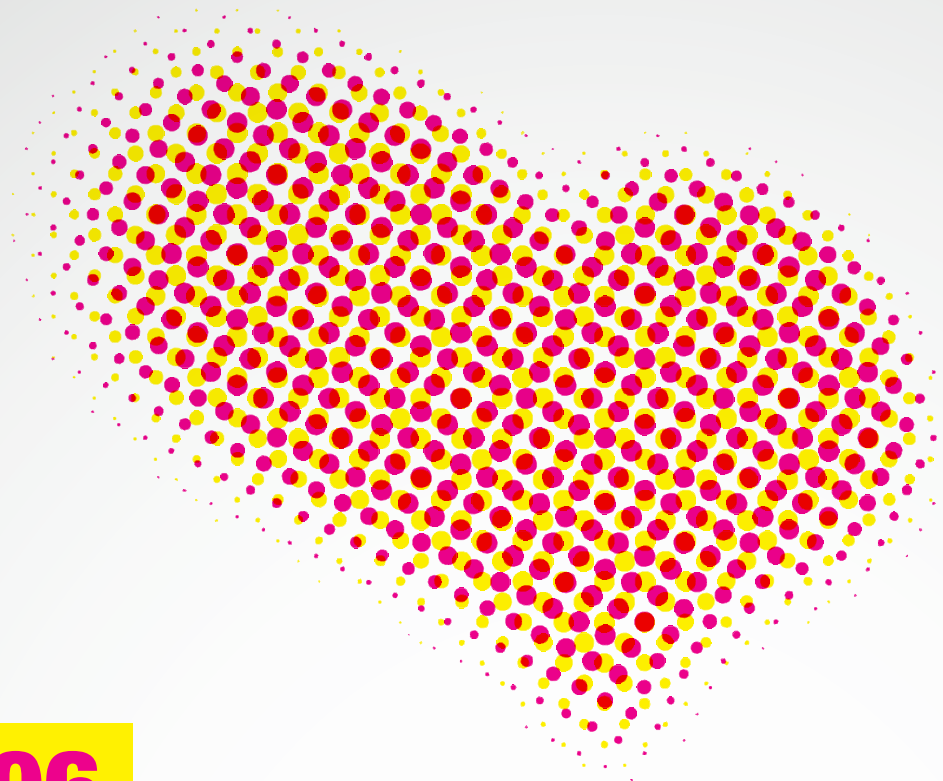
Linee guida - Protocolli - Procedure

## QUOTA D'ISCRIZIONE

Gratuita

SEDE DEL CORSO  
HOTEL RISTORANTE LA LANTERNA  
Corso Europa, 534  
80010 VILLARICCA (NA)  
Tel. 081.8941355

# DALLE NUOVE LINEE GUIDA PER L'IPERTENSIONE LA TERAPIA DI COMBINAZIONE È UNA SOLUZIONE ALL'IPERTENSIONE?

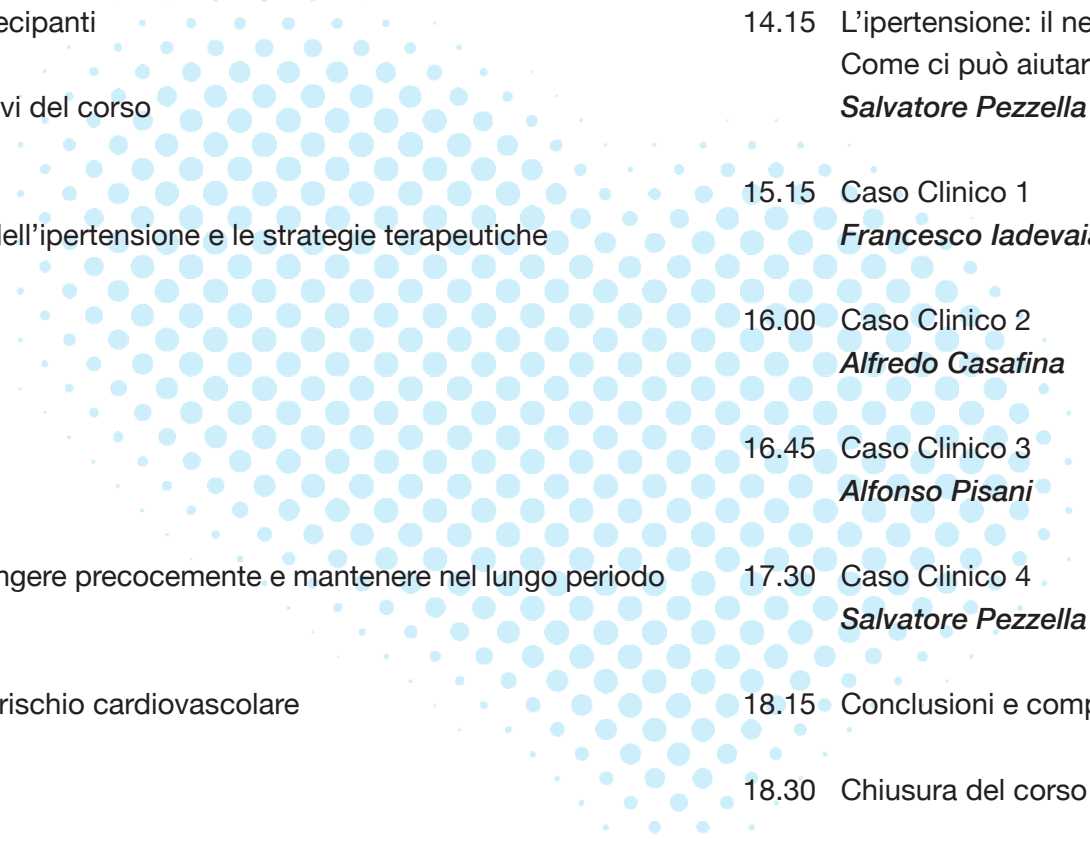


CON LA SPONSORIZZAZIONE NON CONDIZIONANTE DI:



06  
APRILE  
2019

VILLARICCA (NA)  
HOTEL RISTORANTE LA LANTERNA

- 
- 08.30 Registrazione dei partecipanti
- 08.45 Introduzione ed obiettivi del corso  
*Francesco Iadevaia*
- 09.15 Le nuove linee guida dell'ipertensione e le strategie terapeutiche  
*Alfredo Casafina*
- 10.30 Discussione
- 10.45 Coffee break
- 11.00 Il target pressorio.  
Un obiettivo da raggiungere precocemente e mantenere nel lungo periodo  
*Alfonso Pisani*
- 12.15 Stile di vita e fattori di rischio cardiovascolare  
*Francesco Iadevaia*
- 13.30 Colazione di lavoro
- 14.15 L'ipertensione: il nemico silente.  
Come ci può aiutare l'ecg e l'ecocardiografia  
*Salvatore Pezzella*
- 15.15 Caso Clinico 1  
*Francesco Iadevaia*
- 16.00 Caso Clinico 2  
*Alfredo Casafina*
- 16.45 Caso Clinico 3  
*Alfonso Pisani*
- 17.30 Caso Clinico 4  
*Salvatore Pezzella*
- 18.15 Conclusioni e compilazione questionario ECM
- 18.30 Chiusura del corso